



**NADAČNÍ FOND
NA PODPORU FOTBALOVÉ MLÁDEŽE
KRÁLOVÉHRADECKÉHO KRAJE**

Výroční zpráva za rok 2014

Název:

Nadační fond na podporu fotbalové mládeže Královéhradeckého kraje

(dále jen „NF“)

Sídlo: Hradec Králové – Pražské předměstí, Habrmanova 192/2, PSČ 500 02

IČO: 034 89 353

NF byl založen dne 22.9.2014

NF vznikl zápisem do nadačního rejstříku dne 29.10.2014

Účelem NF je:

- a) zajišťování finanční, materiální podpory na propagaci, podporu a rozvoj královéhradeckého fotbalu, zejména v oblasti mládeže, a to na všech jeho úrovních (hráči, trenéři, rozhodčí, funkcionáři),
- b) poskytování příspěvků na podporu, propagaci a rozvoj sportovním oddílům pečujícím o mládež
- c) poskytování příspěvků na nadstandardní přípravu dětí, především na sportovní fotbalovou přípravu
- d) poskytování příspěvků na podporu vzdělávání trenérů, včetně podpory při práci s fotbalovou mládeží,
- e) poskytování příspěvků na podporu výukových a metodických kurzů pro trenéry příslušných mládežnických kategorií,
- f) poskytování příspěvků na školy mladých rozhodčích,
- g) poskytování příspěvků sportovním oddílům na náklady na rozhodčí, při utkání všech kategorií mládeže v soutěžích a turnajích organizovaných Královéhradeckým krajským fotbalovým svazem,
- h) poskytování příspěvků trenérům mládeže pracujících v kategorii přípravek, žáci a dorost
- i) poskytování příspěvků na uskutečnění náborů fotbalovým klubům s cílem přivést děti ke sportu.

Účelem nadačního fondu je dále i poskytování příspěvků okresním fotbalovým svazům (OFS) v rámci Královéhradeckého kraje na podporu mládežnických soutěží (dlouhodobé soutěže výběrů OFS U12 a U11).

Správní rada k 31.12.2014

Předseda: Karel Havlíček
Člen: Ing. Vladan Haleš
Člen: Ing. Martin Zbořil

Dozorčí rada k 31.3.2015

Člen: Ing. Petr Vítek
Člen: Mgr. Miroslav Vosáhlo
Člen: Mgr. Jan Staněk

Zřizovatel: **Královéhradecký krajský fotbalový svaz, IČ 70945420, se sídlem Hradec Králové – Pražské předměstí, Habrmanova 192/2, pobočný spolek Fotbalové asociace České republiky, IČ 004 06 741, se sídlem Praha 6 – Břevnov, Diskařská 2431/4, PSČ 169 00.**

Výše majetkového vkladu: 20.000,- Kč

Personální obsazení NF:

Správní rada
Ladislav Brož, sekretář zřizovatele

Realizované projekty:

NF zahájil svou činnost před koncem roku 2014, tudíž nebyly doposud žádné projekty zahájeny. Byla zahájena příprava koncepce fungování a koncepce činnosti NF včetně dotační politiky.

Přehled finančních příjmů:

681 - Dotace FAČR	500.000,- Kč
644 - Úroky	19.053,- Kč

Přehled finančních nákladů:

549 - Bankovní poplatky 216,- Kč

Přehled poskytnutých příspěvků:

- žádné

Zřizovací náklady hradil zřizovatel.

Výsledek hospodaření: **499.903,05 Kč**

Rozvaha: aktiva = pasiva 519.903,05 Kč tvořená krátkodobým finančním majetkem na bankovních účtech.

Plánovaná činnost v roce 2015:

V souladu s posláním NF. Prioritou bude realizace systému příspěvků trenérům mládeže, příspěvky oddílům na turnaje mládeže (dříve FPAM v rámci KHKFS) a podpora výběrů OFS.

Informace o aktivitách v oblasti výzkumu a vývoje:

NF nevykonává žádnou činnost v oblasti výzkumu a vývoje.

Události k datu sestavení výroční zprávy:

K datu sestavení výroční zprávy nejsou správní radě NF známy žádné další významné následné události kromě těch uvedených v příloze účetní závěrky, které by ovlivnily výroční zprávu k 31. prosinci 2014.

V Hradci Králové dne 14.4.2015



.....
Karel Havlíček, předseda správní rady



.....
Ing. Vladan Haleš, člen správní rady



.....
Ing. Martin Zbořil, člen správní rady

Přílohy:

Rozvaha (bilance) v plném rozsahu
Výkaz zisku a ztráty v plném rozsahu
Příloha účetní závěrky za rok 2014

**Nadační fond na podporu
fotbalové mládeže
Královéhradeckého kraje
Habmanova 192/2
500 02 Hradec Králové
IČ: 034 89 353**



Rozvaha v plném rozsahu

k 31.12.2014
(v haléřích)

IČO
03489353

Finanční úřad pro Královéhradecký kraj
Územní pracoviště v Hradci Králové

Podáno osobně dne: **31-03-2015**

Došlo dne:

Č.j.:

Přílohy:

Habrmanova 192/2
Hradec Králové 2
500 03

přiděleno

kolky

znaky

Název, sídlo a právní forma
účetní jednotky

Nadační fond na podporu fotbalu

Účetní jednotka doručí:
1 x příslušnému fin. orgánu

Označení	AKTIVA	číslo řádku	Stav k prvnímu dni účetního období	Stav k posled. dni účetního období
a	b	c	1	2
A.	Dlouhodobý majetek celkem		Součet I.až IV.	1
I.	Dlouhodobý nehmotný majetek celkem		Součet I.1. až I.7.	9
1.	Nehmotné výsledky výzkumu a vývoje	(012)	2	
2.	Software	(013)	3	
3.	Ocenitelná práva	(014)	4	
4.	Drobný dlouhodobý nehmotný majetek	(018)	5	
5.	Ostatní dlouhodobý nehmotný majetek	(019)	6	
6.	Nedokončený dlouhodobý nehmotný majetek	(041)	7	
7.	Poskytnuté zálohy na dlouhodobý nehmotný majetek	(051)	8	
II.	Dlouhodobý hmotný majetek celkem		Součet II.1. až II.10.	20
1.	Pozemky	(031)	10	
2.	Umělecká díla, předměty a sbírky	(032)	11	
3.	Stavby	(021)	12	
4.	Samostatné hmotné movité věci a soubory hmotných movitých věcí	(022)	13	
5.	Pěstitelské celky trvalých porostů	(025)	14	
6.	Základní stádo a tažná zvířata	(026)	15	
7.	Drobný dlouhodobý hmotný majetek	(028)	16	
8.	Ostatní dlouhodobý hmotný majetek	(029)	17	
9.	Nedokončený dlouhodobý hmotný majetek	(042)	18	
10.	Poskytnuté zálohy na dlouhodobý hmotný majetek	(052)	19	
III.	Dlouhodobý finanční majetek celkem		Součet III.1. až III.7.	28
1.	Podíly v ovládaných a řízených osobách	(061)	21	
2.	Podíly v osobách pod podstatným vlivem	(062)	22	
3.	Dluhové cenné papíry držené do splatnosti	(063)	23	
4.	Zápůjčky organizačním složkám	(066)	24	
5.	Ostatní dlouhodobé zápůjčky	(067)	25	
6.	Ostatní dlouhodobý finanční majetek	(069)	26	
7.	Pořizovaný dlouhodobý finanční majetek	(043)	27	
IV.	Oprávky k dlouhodobému majetku celkem		Součet IV.1. až IV.11.	40
1.	Oprávky k nehmotným výsledkům výzkumu a vývoje	(072)	29	
2.	Oprávky k softwaru	(073)	30	
3.	Oprávky k ocenitelným právům	(074)	31	
4.	Oprávky k drobnému dlouhodobému nehmotnému majetku	(078)	32	
5.	Oprávky k ostatnímu dlouhodobému nehmotnému majetku	(079)	33	
6.	Oprávky ke stavbám	(081)	34	
7.	Oprávky k samostatným hmotným movitým věcem a souborům hmotných movitých věcí	(082)	35	
8.	Oprávky k pěstitelským celkům trvalých porostů	(085)	36	
9.	Oprávky k základnímu stádu a tažným zvířatům	(086)	37	
10.	Oprávky k drobnému dlouhodobému hmotnému majetku	(088)	38	
11.	Oprávky k ostatnímu dlouhodobému hmotnému majetku	(089)	39	

Označení	AKTIVA	číslo řádku	Stav k prvnímu dni účetního období	Stav k posled. dni účetního období
a	b	c	1	2
B.	Krátkodobý majetek celkem	Součet B.I. až B.IV.	41	519 903,05
I.	Zásoby celkem	Součet I.1. až I.9.	51	
1.	Materiál na skladě	(112)	42	
2.	Materiál na cestě	(119)	43	
3.	Nedokončená výroba	(121)	44	
4.	Polotovary vlastní výroby	(122)	45	
5.	Výrobky	(123)	46	
6.	Zvířata	(124)	47	
7.	Zboží na skladě a v prodejnách	(132)	48	
8.	Zboží na cestě	(139)	49	
9.	Poskytnuté zálohy na zásoby	(314)	50	
II.	Pohledávky celkem	Součet II.1. až II.19.	71	
1.	Odběratelé	(311)	52	
2.	Směnky k inkasu	(312)	53	
3.	Pohledávky za eskontované cenné papíry	(313)	54	
4.	Poskytnuté provozní zálohy	(314)	55	
5.	Ostatní pohledávky	(315)	56	
6.	Pohledávky za zaměstnanci	(335)	57	
7.	Pohl. za institucemi soc. zabezpečení a veřejného zdrav. pojištění	(336)	58	
8.	Daň z příjmů	(341)	59	
9.	Ostatní přímé daně	(342)	60	
10.	Daň z přidané hodnoty	(343)	61	
11.	Ostatní daně a poplatky	(345)	62	
12.	Nároky na dotace a ostatní zúčtování se státním rozpočtem	(346)	63	
13.	Nároky na dotace a ost. zúčt. s rozp. orgánů územ. samospr. celků	(348)	64	
14.	Pohledávky za společníky sdruženými ve společnosti	(358)	65	
15.	Pohledávky z pevných termínových operací a opcí	(373)	66	
16.	Pohledávky z vydaných dluhopisů	(375)	67	
17.	Jiné pohledávky	(378)	68	
18.	Dohadné účty aktivní	(388)	69	
19.	Opravná položka k pohledávkám	(391)	70	
III.	Krátkodobý finanční majetek celkem	Součet III.1. až III.8.	80	519 903,05
1.	Pokladna	(211)	72	
2.	Ceniny	(213)	73	
3.	Účty v bankách	(221)	74	519 903,05
4.	Majetkové cenné papíry k obchodování	(251)	75	
5.	Dluhové cenné papíry k obchodování	(253)	76	
6.	Ostatní cenné papíry	(256)	77	
7.	Požizovaný krátkodobý finanční majetek	(259)	78	
8.	Peníze na cestě	(261)	79	
IV.	Jiná aktiva celkem	Součet IV.1. až IV.3.	84	
1.	Náklady příštích období	(381)	81	
2.	Příjmy příštích období	(385)	82	
3.	Kurzové rozdíly aktivní	(386)	83	
	Aktiva celkem	Součet A. až B.	85	519 903,05

Finanční úřad pro Královéhradecký kraj

Územní pracoviště v Hradci Králové

Podáno osobně dne:	31-03-2015	přičteno
Došlo dne:		kolky
Č.j.:		znaky
Přílohy:		

(11)

Označení	PASIVA	číslo řádku	Stav k prvnímu dni účetního období	Stav k posled. dni účetního období
a	b	c	3	4
A.	Vlastní zdroje celkem	Součet A.I. až A.II.	86	499 903,05
I.	Jmenné celkem	Součet I.1. až I.3.	90	
1.	Vlastní jmění (901)	87		
2.	Fondy (911)	88		
3.	Oceňovací rozdíly z přecenění finančního majetku a závazků (921)	89		
II.	Výsledek hospodaření celkem	Součet II.1 až II.3.	94	499 903,05
1.	Účet výsledku hospodaření (963)	91	x	499 903,05
2.	Výsledek hospodaření ve schvalovacím řízení (931)	92		x
3.	Nerozdělený zisk, neuhrazená ztráta minulých let (932)	93		
B.	Cizí zdroje celkem	Součet B.I. až B.IV.	95	20 000,00
I.	Rezervy celkem	Hodnota I.1.	97	
1.	Rezervy (941)	96		
II.	Dlouhodobé závazky celkem	Součet II.1. až II.7.	105	20 000,00
1.	Dlouhodobé bankovní úvěry (951)	98		
2.	Vydané dluhopisy (953)	99		
3.	Závazky z pronájmu (954)	100		
4.	Přijaté dlouhodobé zálohy (955)	101		
5.	Dlouhodobé směnky k úhradě (958)	102		
6.	Dohadné účty pasivní (389)	103		
7.	Ostatní dlouhodobé závazky (959)	104		20 000,00
III.	Krátkodobé závazky celkem	Součet III.1. až III.23.	129	
1.	Dodavatelé (321)	106		
2.	Směnky k úhradě (322)	107		
3.	Přijaté zálohy (324)	108		
4.	Ostatní závazky (325)	109		
5.	Zaměstnanci (331)	110		
6.	Ostatní závazky vůči zaměstnancům (333)	111		
7.	Závazky k institucím soc. zabezpečení a veřejného zdrav. pojištění (336)	112		
8.	Daň z příjmů (341)	113		
9.	Ostatní přímé daně (342)	114		
10.	Daň z přidané hodnoty (343)	115		
11.	Ostatní daně a poplatky (345)	116		
12.	Závazky ve vztahu k státnímu rozpočtu (346)	117		
13.	Závazky ve vztahu k rozpočtu orgánů územ. samospr. celků (348)	118		
14.	Závazky z upsaných nesplacených cenných papírů a podílů (367)	119		
15.	Závazky ke společníkům sdruženým ve společnosti (368)	120		
16.	Závazky z pevných termínových operací a opcí (373)	121		
17.	Jiné závazky (379)	122		
18.	Krátkodobé bankovní úvěry (231)	123		
19.	Eskontní úvěry (232)	124		
20.	Vydané krátkodobé dluhopisy (241)	125		
21.	Vlastní dluhopisy (255)	126		
22.	Dohadné účty pasivní (389)	127		
23.	Ostatní krátkodobé finanční výpomoci (249)	128		

Finanční úřad pro Královéhradecký kraj
Územní pracoviště v Hradci Králové

Podáno osobně dne: 31-03-2015

Došlo dne:

Č.j.:

Přílohy:

přiděleno

kolky

znokly

(11)

Označení	PASIVA	číslo řádku	Stav k prvnímu dni účetního období	Stav k posled. dni účetního období
a	b	c	3	4
IV.	Jiná pasiva celkem	Součet IV. až IV.3.	133	
1.	Výdaje příštích období	(383)	130	
2.	Výnosy příštích období	(384)	131	
3.	Kurzové rozdíly pasivní	(387)	132	
	Pasiva celkem	Součet A. až B.	134	519 903,05

Finanční úřad pro Královéhradecký kraj	
Územní pracoviště v Hradci Králové	
Podáno osobně dne:	31 -03- 2015
Došlo dne:	
C.j.:	
Přílohy:	(11)

Sestaveno dne: 27.03.2015	Podpisový záznam statutárního orgánu účetní jednotky nebo podpisový vzor fyzické osoby, která je účetní jednotkou
Právní forma účetní jednotky	Předmět podnikání podpora fotbalové mládeže
	Pozn.: Nadační fond na podporu fotbalové mládeže Královéhradeckého kraje Habrmanova 192/2 500 02 Hradec Králové IČ: 034 89 353

VÝKAZ ZISKU A ZTRÁTY

k 31.12.2014
(v haléřích)

IČO
03489353

Účetní jednotka doručí:
1 x příslušnému finančnímu
orgánu

KOTIE

Finanční úřad pro Královéhradecký kraj	
Územní pracoviště v Hradci Králové	
Název a sídlo účetní jednotky	
Podáno osobně dne:	Nadační fond na podporu fotbalového klubu Hrabovsko 192/2 Hradec Králové 2
Došlo dne:	500-02
Č.j.:	
Přílohy:	
	číslo zmk

Označení	Název ukazatele	Číslo řádku	Činnosti		
			Hlavní	Hospodářská	Celkem
			5	6	7
A.	Náklady	1			
I.	Spotřebované nákupy celkem	Součet I.1. až I.4.			
1.	Spotřeba materiálu	(501)			
2.	Spotřeba energie	(502)			
3.	Spotřeba ostatních neskladovatelných dodávek	(503)			
4.	Prodané zboží	(504)			
II.	Služby celkem	Součet II.5. až II.8.			
5.	Opravy a udržování	(511)			
6.	Cestovné	(512)			
7.	Náklady na reprezentaci	(513)			
8.	Ostatní služby	(518)			
III.	Osobní náklady celkem	Součet III.9. až III.13.			
9.	Mzdové náklady	(521)			
10.	Zákonné sociální pojištění	(524)			
11.	Ostatní sociální pojištění	(525)			
12.	Zákonné sociální náklady	(527)			
13.	Ostatní sociální náklady	(528)			
IV.	Daně a poplatky celkem	Součet IV.14. až IV.16.			
14.	Daň silniční	(531)			
15.	Daň z nemovitostí	(532)			
16.	Ostatní daně a poplatky	(538)			
V.	Ostatní náklady celkem	Součet V.17. až V.24.	216,00		216,00
17.	Smluvní pokuty a úroky z prodlení	(541)			
18.	Ostatní pokuty a penále	(542)			
19.	Odpis nedobytné pohledávky	(543)			
20.	Úroky	(544)			
21.	Kurzové ztráty	(545)			
22.	Dary	(546)			
23.	Manka a škody	(548)			
24.	Jiné ostatní náklady	(549)	216,00		216,00
VI.	Odpisy, prodaný majetek, tvorba rezerv a opravných položek celkem	Součet VI.25. až VI.30.			
25.	Odpis dlouhodobého nehmotného a hmotného majetku	(551)			
26.	Zůstatková cena prodaného dlouhodobého nehmot. a hmot. majetku	(552)			
27.	Prodané cenné papíry a podíly	(553)			
28.	Prodaný materiál	(554)			
29.	Tvorba rezerv	(556)			

Označení	Název ukazatele	Číslo řádku	Činnosti		
			Hlavní	Hospodářská	Celkem
			5	6	7
30.	Tvorba opravných položek (559)	37			
VII.	Poskytnuté příspěvky celkem Součet VII.31. až VII.32.	38			
31.	Poskytnuté příspěvky zúčtované mezi organ. složkami (581)	39			
32.	Poskytnuté členské příspěvky (582)	40			
VIII.	Daň z příjmů celkem Hodnota VIII.33.	41			
33.	Dodatečné odvody daně z příjmů (595)	42			
	Náklady celkem Součet I. až VIII.	43	216,00		216,00

Finanční úřad pro Královéhradecký kraj
Územní pracoviště v Hradci Králové

Podáno osobně dne:	31 -03- 2015	přiděleno
Došlo dne:		kolky
Č.j.:		znaky
Přílohy:		

(11)

Označení	Název ukazatele	Číslo řádku	Činnosti		
			Hlavní	Hospodářská	Celkem
			5	6	7
B.	Výnosy	44			
I.	Tržby za vlastní výkony a zboží celkem	Součet I.1. až I.3.	45		
1.	Tržby za vlastní výroby	(601)	46		
2.	Tržby z prodeje služeb	(602)	47		
3.	Tržby za prodané zboží	(604)	48		
II.	Změna stavu vnitroorganizačních zásob celkem	Součet II.4. až II.7.	49		
4.	Změna stavu zásob nedokončené výroby	(611)	50		
5.	Změna stavu zásob polotovarů	(612)	51		
6.	Změna stavu zásob výrobků	(613)	52		
7.	Změna stavu zvířat	(614)	53		
III.	Aktivace celkem	Součet III.8. až III.11.	54		
8.	Aktivace materiálu a zboží	(621)	55		
9.	Aktivace vnitroorganizačních služeb	(622)	56		
10.	Aktivace dlouhodobého nehmotného majetku	(623)	57		
11.	Aktivace dlouhodobého hmotného majetku	(624)	58		
IV.	Ostatní výnosy celkem	Součet IV.12. až IV.18.	59	119,05	119,05
12.	Smluvní pokuty a úroky z prodlení	(641)	60		
13.	Ostatní pokuty a penále	(642)	61		
14.	Platby za odepsané pohledávky	(643)	62		
15.	Úroky	(644)	63	119,05	119,05
16.	Kurzové zisky	(645)	64		
17.	Zúčtování fondů	(648)	65		
18.	Jiné ostatní výnosy	(649)	66		
V.	Tržby z prodeje majetku, zúčtování rezerv a opravných položek celkem	Součet V.19. až V.25.	67		
19.	Tržby z prodeje dlouhodobého nehmot. a hmot. majetku	(652)	68		
20.	Tržby z prodeje cenných papírů a podílů	(653)	69		
21.	Tržby z prodeje materiálu	(654)	70		
22.	Výnosy z krátkodobého finančního majetku	(655)	71		
23.	Zúčtování rezerv	(656)	72		
24.	Výnosy z dlouhodobého finančního majetku	(657)	73		
25.	Zúčtování opravných položek	(659)	74		
VI.	Přijaté příspěvky celkem	Součet VI.26. až VI.28.	75	500 000,00	500 000,00
26.	Přijaté příspěvky zúčtované mezi organizačními složkami	(681)	76	500 000,00	500 000,00
27.	Přijaté příspěvky (dary)	(682)	77		
28.	Přijaté členské příspěvky	(684)	78		
VII.	Provozní dotace celkem	Hodnota VII.29.	79		
29.	Provozní dotace	(691)	80		
	Výnosy celkem	Součet I. až VII.	81	500 119,05	500 119,05

Finanční úřad pro Královéhradecký kraj
Územní pracoviště v Hradci Králové

Podáno osobně dne: 31-03-2015

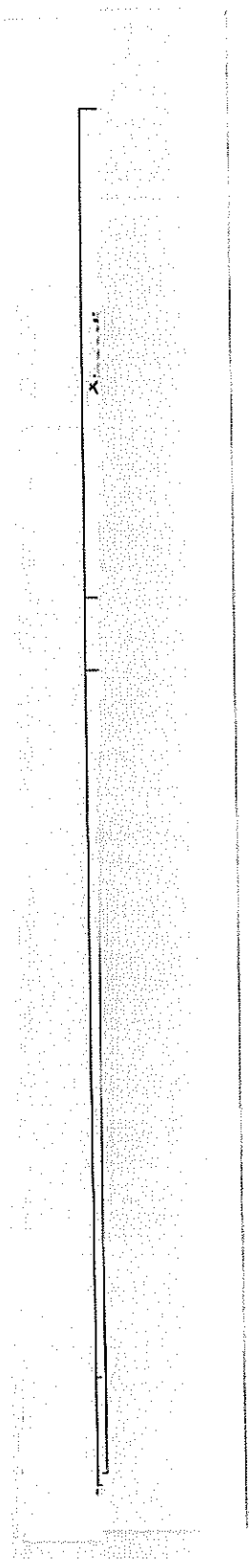
Došlo dne: _____

Č.j.: _____

Přílohy: _____

přiděleno
kalky
znokly

(11)



Příloha tvořící součást účetní závěrky ke dni 31.12.2014

KOPIE

Finanční úřad pro Královéhradecký kraj	
Územní pracoviště v Hradci Králové	
Podáno osobně dne:	31-03-2015
Došlo dne:	
Č.j.:	
Přílohy:	(11)

1.) POPIS SPOLEČNOSTI

Název: Nadační fond na podporu fotbalové mládeže Královéhradeckého kraje (dále jen nadační fond)
Sídlo: Hradec Králové - Pražské Předměstí, Habrmanova 192/2, PSČ 500 02
IČO: 034 89 353
DIČ: CZ03489353
Právní forma: Nadační fond, vedený v nadačním rejstříku u Krajského soudu v Hradci Králové, pod spisovou značkou N 363, datum zápisu 29. 10. 2014.

Zakladatelem nadačního fondu je Královéhradecký krajský fotbalový svaz, IČ 70945420, se sídlem Hradec Králové - Pražské Předměstí, Habrmanova 192/2, PSČ 500 02.

ORGÁNY NADAČNÍHO FONDU JSOU:

- a) 3 členná správní rada jako statutární orgán
- b) 3 členná dozorčí rada jako kontrolní orgán

OSOBY ZASTUPUJÍCÍ NADAČNÍ FOND:

Předseda správní rady: Karel Havlíček
Členové správní rady: Ing. Vladan Haleš
Ing. Martin Zbořil

Jménem nadačního fondu jedná vždy společně předseda správní rady a kterýkoliv člen správní rady.

PŘEDMĚT ČINNOSTI:

Podpora a rozvoj královéhradeckého fotbalu, zejména v oblasti mládeže

2.) ZÁKLADNÍ VÝCHODISKA PRO ZPRACOVÁNÍ ÚČETNÍ ZÁVĚRKY

Účetní závěrka byla sestavena podle zákona 563/91 Sb. o účetnictví, vyhlášky č. 504/2002 Sb. a účetních standardů pro účetní jednotky, u kterých hlavním předmětem činnosti není podnikání (nevýdělečné organizace).

ZPŮSOB OCEŇOVÁNÍ A ODEPISOVÁNÍ:

a) Dlouhodobý nehmotný a hmotný majetek
netýká se

b) Zásoby
netýká se

c) Pohledávky

Příloha tvořící součást účetní závěrky ke dni 31.12.2014

Finanční úřad pro Královéhradecký kraj	
Územní pracoviště v Hradci Králové	
Podáno osobně dne:	31 -03- 2015
Došlo dne:	
Č.j.:	
Přílohy:	
	přiděleno
	kolky
	znak

Pohledávky se budou účtovat v nominální hodnotě.

d) Devizové operace

Majetek a závazky pořízené v cizí měně se oceňují v českých korunách v kurzu platném ke dni jejich vzniku a ke konci roku byly oceněny kurzem vyhlášeným Českou národní bankou.

e) Účtování nákladů a výnosů

Výnosy a náklady se účtují časově rozlišené, tj. do období, s nímž věcně i časově souvisejí.

f) Daň z příjmů

Daň z příjmů se kalkuluje ze zisku ze zdaňované činnosti. Příjmy z hlavní činnosti jsou zdanitelné jen v případě, když výnosy běžného roku překročí náklady běžného roku.

3.) ZÁSoby

Nadační fond nemá nepotřebné a nepoužitelné zásoby.

4.) POHLEDÁVKY

Pohledávky po lhůtě splatnosti k 31. 12. 2014: 0
Pohledávky ve skupině: 0

5.) FINANČNÍ MAJETEK

Finanční majetek zahrnuje bankovní účty, jak jsou vykázány v rozvaze.

6.) VLASTNÍ ZDROJE CELKEM

	31. 12. 2014 (v tis. Kč)
Výsledek hospodaření:	500
Vlastní zdroje celkem:	500

7.) CIZÍ ZDROJE CELKEM 20

Peněžitý vklad zakladatele.

8. ZAMĚSTNANCI

Nadační fond nemá žádné zaměstnance.

Sestaveno dne:

27. března 2015

Podpisy statutárního orgánu účetní jednotky:

Karel Havlíček
předseda správní rady



Ing. Vladan Haleš
člen správní rady



Nadační fond na podporu
fotbalové mládeže
Královéhradeckého kraje
Habrmanova 192/2
500 02 Hradec Králové
IČ: 034 89 353

①

Finanční úřad pro Královéhradecký kraj	
Územní pracoviště v Hradci Králové	
Počáno osobně dne:	31 -03- 2015
Došlo dne:	
Č.j.:	
Přílohy:	
	přiděleno
	kolky
	znaky

(11)

